


Axep^{to}



PLATFORMA PRO DORUČOVÁNÍ
A PODEPISOVÁNÍ
ELEKTRONICKÝCH DOKUMENTŮ

CO JE AXEPTO?

Axepto je otevřená služba, která vytváří a řídí digitální oběh dokumentů mezi kurýrní společností a jejími zadavateli (B2C společností). Platforma zajišťuje doručování, verifikaci i další nezbytné úkony prostřednictvím tabletů.

Axepto umožňuje podepisování právně závazných elektronických dokumentů ve formátu PDF vlastnoručním podpisem na místě doručení s využitím dalších ověřovacích prvků, jako jsou zosnímání biometrických

charakteristik podpisu, snímky osoby či identifikačních dokladů, formuláře, checkboxy apod., čímž odstraňuje potřebu papíru při uzavírání dohod.

Axepto nevyžaduje na provoz stálou konektivitu na backend server, což umožňuje nasazení off-line řešení, využitelného hlavně pro provoz "v terénu". Aplikace poskytuje výrazně větší zabezpečení podepsaných dokumentů než tradiční papírové dokumenty.

JAK TO FUNGUJE?

1

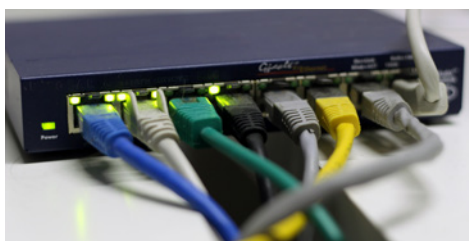
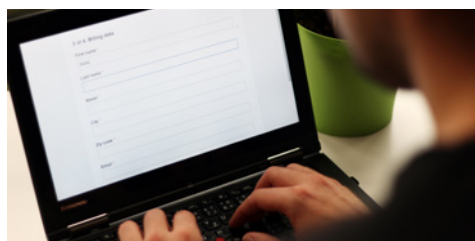
Koncový zákazník (KZ) zadá objednávku přes web nebo prostřednictvím call centra. Generují se PDF dokumenty, heslo a metadata pro doručení.

2

Data jsou odeslána do Axepto platformy, která zkontroluje obsah, přiloží *Procesního průvodce* a vytvoří *Virtuální balíček* dokumentů na doručení.

3

Aplikace na tabletu stáhne pouze balíčky, které jsou relevantní pro konkrétního doručovatele podle přihlašovacích údajů nebo rajónu. Následuje fyzické doručení.



4

Po ověření identity a zadání hesla KZ se projev vůle /potvrzení smluvního vztahu sejme pomocí biometrického podpisu na tabletu.

5

Na základě předdefinovaného *Procesního průvodce* se může k balíčku připojit například sken OP, fotografie koncového zákazníka apod.

6

Po naplnění všech úkonů se při konektivité vyplněné a podepsané dokumenty v balíčku odesílají na systémy zadavatele a ten posílá email KZ.



VÝHODY ŘEŠENÍ



PAPÍR SKONČIL

Digitalizací celého procesu odpadá tisk, zpětné doručování, skenování. Zjednoduší se vytěžování dat a archivování dokumentů.



NIŽŠÍ NÁKLADY

Kurýrním společností odpadají náklady spojené s budováním a správou infrastruktury díky transakčnímu modelu zpoplatnění naší platformy.



ODPOVÍDÁ LEGISLATIVĚ

Biometrický podpis ve spojení s ověřením identifikačních údajů vytváří dostatečnou právní jistotu při uzavření smluv k finančním či jiným produktům a službám.



PRŮVODCE KURÝRA

V online i offline módu naviguje kurýra aplikace, která zajistí provedení všech povinných kroků s minimálním nárokem na zaškolení.

JE TO BEZPEČNÉ?

1. Asymetricky zašifrovaný obsah a metadata dokumentu zaručují, že v procesu nedojde k výměně dokumentu za jiný.
2. Biometrické charakteristiky vlastnoručního podpisu (jako například tah, sklon, zrychlení, směr apod.) jsou chráněny privátním klíčem, který je off line uložen v šifrované podobě.
3. Datová komunikace je kryptována a zajištěna autentizací (HTTPS protokol).
4. Operační systém a úložiště tabletu jsou kvůli maximalizaci bezpečnosti také zašifrovány a chráněné heslem.

Detailní popis bezpečnostních prvků vám rádi poskytneme při osobním setkání.

KOFAX TECHNOLOGIE

Axepto aplikace je postavena na technologii společnosti KOFAX, která je jedním ze světových lídrů v oblasti řešení digitálního vlastnoručního podpisu a ověřování podpisu.

Je využívána předními nadnárodními společnostmi, z nichž mnohé působí i na území České republiky.

KDO JSOU NAŠI ZÁKAZNÍCI?

Velké B2C společnosti, které nabízejí své produkty a služby prostřednictvím internetu / telefonu (telekomunikační operátoři, banky, utility) a požadují bezpapírové doručování smluvních dokumentů na místo určení, včetně vlastnoručního podpisu určené osoby.

Doručovatelské společnosti (kurýři), které vykonávají pro výše zmíněné subjekty samotný úkon doručení a sběru vlastnoručního podpisu. Doručování probíhá na základě stanoveného denního *driving listu* v nezbytně určeném čase.

LEGISLATIVA

Axepto platforma jako řešení je *obyčejným elektronickým podpisem* podle Zákona č. 227/2000 Sb., o elektronickém podpisu a rovněž *obyčejným jakož i rozšířeným elektronickým podpisem* podle směrnice č. 1999/93 o rámci Společenství pro elektronické podpisy.

Řešení bude aplikovat v sobě i NAŘÍZENÍ EVROPSKÉHO PARLAMENTU A RADY (EU) č. 910/2014 ze dne 23. července 2014 o elektronické identifikaci a důvěryhodných službách pro elektronické transakce na vnitřním trhu EU.

O SPOLEČNOSTI AXEPTO

Společnost Axepto s.r.o. si dala za cíl zefektivnit proces doručování zákaznických dokumentů prostřednictvím platformy pro biometrické podepisování na tabletu. Spojuje několikaleté know-how, které bylo do vývoje řešení investováno zakladateli a partnery společnosti. Řešení je založeno na bázi světově oceňovaného řešení SIGNATUS od společnosti ANASOFT APR spol. s r.o., které jsme přizpůsobili novodobým potřebám doručovatelských a B2C společností.

Axepto chce být lídrem v transakčním doručování elektronických dokumentů. Po spuštění platformy na Evropských trzích, Axepto bude službu rozšiřovat nejen geograficky, ale i rozsahem svých služeb. Považujeme za důležité nabízet řešení, díky nimž bude využívání našich SaaS technologií napomáhat rozvoji elektronizace kurýrních služeb pro segment B2C.

KONTAKT

AXEPTO s.r.o.

OD Dunaj II
Nám. SNP 30
811 01 Bratislava
Slovenská republika

Matej Šesták

Jednatel
+421 908 762 226
sestak@axepto.com
www.axepto.com

Peter Nízl

Jednatel
+421 907 229344
nizl@axepto.com
www.axepto.com

FAKTURAČNÍ ÚDAJE

IČO: 48 088 617
IČ DPH: SK2120040285
zapsané v Obchodním rejstříku Okresního soudu
Bratislava I, oddíl: Sro, vložka č.: 103169/B